



KÖSTER Atica žlijeb 300*80

Tehnički list / Artikel broj RT 917 003 B

Izdano: 2025-10-30

Pravokutni atica izljev od PE, crne boje

Opis proizvoda

- Horizontalni ravni krov i interventna odvodnja kroz tavan
- Zakrivljena ladica pod pravim kutom
- Osigurava maksimalnu drenažu vode bez povratnog toka
- Izravno zavarivanje KÖSTER TPO/ECB krovnih membrana na podlogu
- Otporan na vremenske uvjete
- Dugoročno stabilizirano
- Udar modificiran
- Otporan na UV zračenje
- Izvršna funkcionalnost zahvaljujući testiranim vrijednostima odvoda u skladu sa standardima
- DIN EN 12056 Dio 3 - Sustavi krovne odvodnje
- DIN 1986 Dio 100 - Odvodni sustavi za građevine
- DIN EN 1253 - Procesi za građevine
- DIN 18195 - građevinske brtve
- DIN 18531 - Brtve za neiskorištene krovove

Tehničke karakteristike

- Materijal: polietilen crne boje
- Crna boja
- Poprečni presjek (širina x visina): 300 x 80 mm
- Širina prirubnice ladice: 100 mm
- Dužina cijevi: 300 mm
- Nagib cijevi 5°
- Otvor za montažu (širina x visina): 310 x 90 mm

Usluge isteka

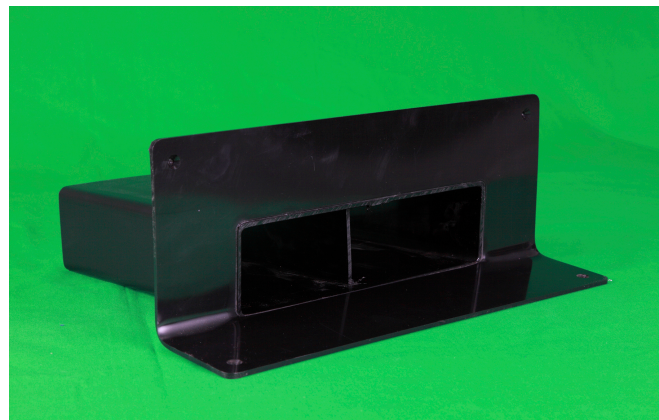
Visina akumulacije	35 mm	75 mm
Kapacitet odvodnje l/sek	3,0	9,6

Područje primjene

Ravan krov i sigurnosna odvodnja kroz potkrovlje

Ugradnja

KÖSTER parapetni izljev se postavlja u skladu s uputama za ugradnju KÖSTER i uputama za ugradnju KÖSTER TPO od KÖSTER BAUCHEMIE AG.



Pakiranje

RT 917 003 B

komad

Povezani proizvodi

KÖSTER TPO 1.5
KÖSTER TPO 1.5 SK (FR)
KÖSTER TPO 1.8
KÖSTER TPO 2.0
KÖSTER TPO 2.0 F
KÖSTER TPO 2.0 U

Artikel broj RT 815
Artikel broj RT 815 SK (FR)
Artikel broj RT 818
Artikel broj RT 820
Artikel broj RT 820 F
Artikel broj RT 820 U

Podaci sadržani u ovom tehničkom listu bazirani su na rezultatima našeg istraživanja i naših praktičnih iskustava u primjeni. Svi dani podaci sa ispitivanja su prosječne vrijednosti do kojih se došlo u kontroliranim uvjetima. Pravilna i s time efektivna i uspješna primjena naših proizvoda ne podliježe našoj kontroli. Izvođač je odgovoran za ispravnu primjenu uzimajući u obzir specifične uvjete na gradilištu i završne rezultate procesa građenja. To može zahtijevati izmjene u danim preporukama za standardne slučajeve. Specifikacije napravljene od naših zaposlenika ili predstavnika koje izlaze izvan okvira zadanih tehničkim listom zahtijevaju pismenu potvrdu. Potrebno se pridržavati važećih standarda za testiranje i primjenu materijala, tehničkih vodilja i pravila struke. Garancija se s toga odnosi na kvalitetu naših proizvoda unutar naših općih uvjeta, ne i na ispravnu primjenu materijala. Ovaj tehnički list prošao je reviziju te su sve prethodne verzije nevažeće.